



FLORIPA
SHOPPING

M Í D I A K I T



NATURALMENTE UM ÓTIMO NEGÓCIO PARA VOCÊ.

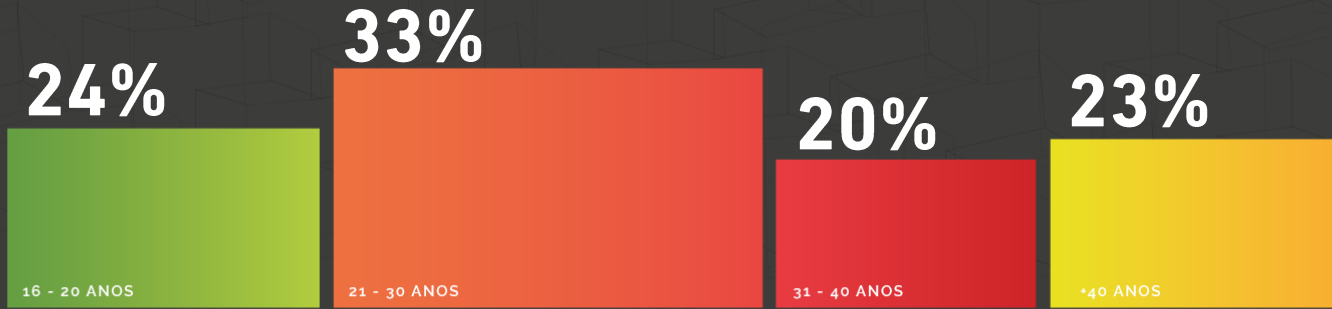


AUDIÊNCIA
FLORIPA SHOPPING

**ANUAL
6 MILHÕES
CONSUMIDORES**

**MENSAL
500 MIL CONSUMIDORES**

PERFIL DO PÚBLICO



54%
feminino

53%
classe a/b

46%
masculino

47%
classe c

FLORIPA EM NÚMEROS



140
LOJAS



13
Lojas-âncoras e
megalojas.



29
Operações de
quiosques



24
Operações na praça de
alimentação.



1.350
Vagas de
estacionamento



CINEMARK
7 salas de cinema
(incluindo projeção 3D)



SMART FIT
Capacidade para mais de
3.000 alunos



Torre RD
RD Station com mais de
900 funcionários



UNIVAN
Universidade com
capacidade para até
2.000 alunos



SERPRO
Serviço Federal de
Processamento de
Dados



POLÍCIA FEDERAL
Principal posto de emissão e
renovação de passaportes da
Polícia Federal.



IMPERATRIZ
Unidade da rede de
supermercados Imperatriz





FORMATOS DOOH

Mídia Wi-Fi

/FORMATOS

VÍDEO

10 segundos

Formato: 1280 x 720p, MP4, MOV, WEBM

Tamanho máximo: 100MB

BANNER

1080 x 1350px



Bem-vindo ao Floripa Shopping

Como você gostaria de se inscrever?



Bem-vindo de volta Rafael online última vez 1 mês, 1 semana atrás em Floripa Shopping

Mundo Hyundai
Diversão extra para toda a sua família. Inspeção grátis para o seu carro.

14 e 15 de março

Sábado, das 10h às 23h
Domingo, das 10h às 20h

Participação limitada a domingos, das 10h às 20h, apenas para veículos de todos os modelos.

Visite-nos no estacionamento externo.

Milk Shake
R\$ **6,90**

E POR R\$ 7,90 LEVE UM BIG BOB OU CHEDDAR DUPLO

Circuito Digital

/COMPOSIÇÃO

5 Totens, 10 faces de 49"

Spots de 15" – 2.400 inserções (por cota /por dia)

72.000 inserções (por cota /mês)

Looping 12h por dia / 12 Cotas

/FORMATOS

VÍDEO

15 segundos, tamanho máximo: 12 MB

Formato (9:16): Vertical 1920 (alt) x 1080px , MP4, MOV, AVI

Manter margem mínima de 50px nos lados do projeto



Mega Painel de LED

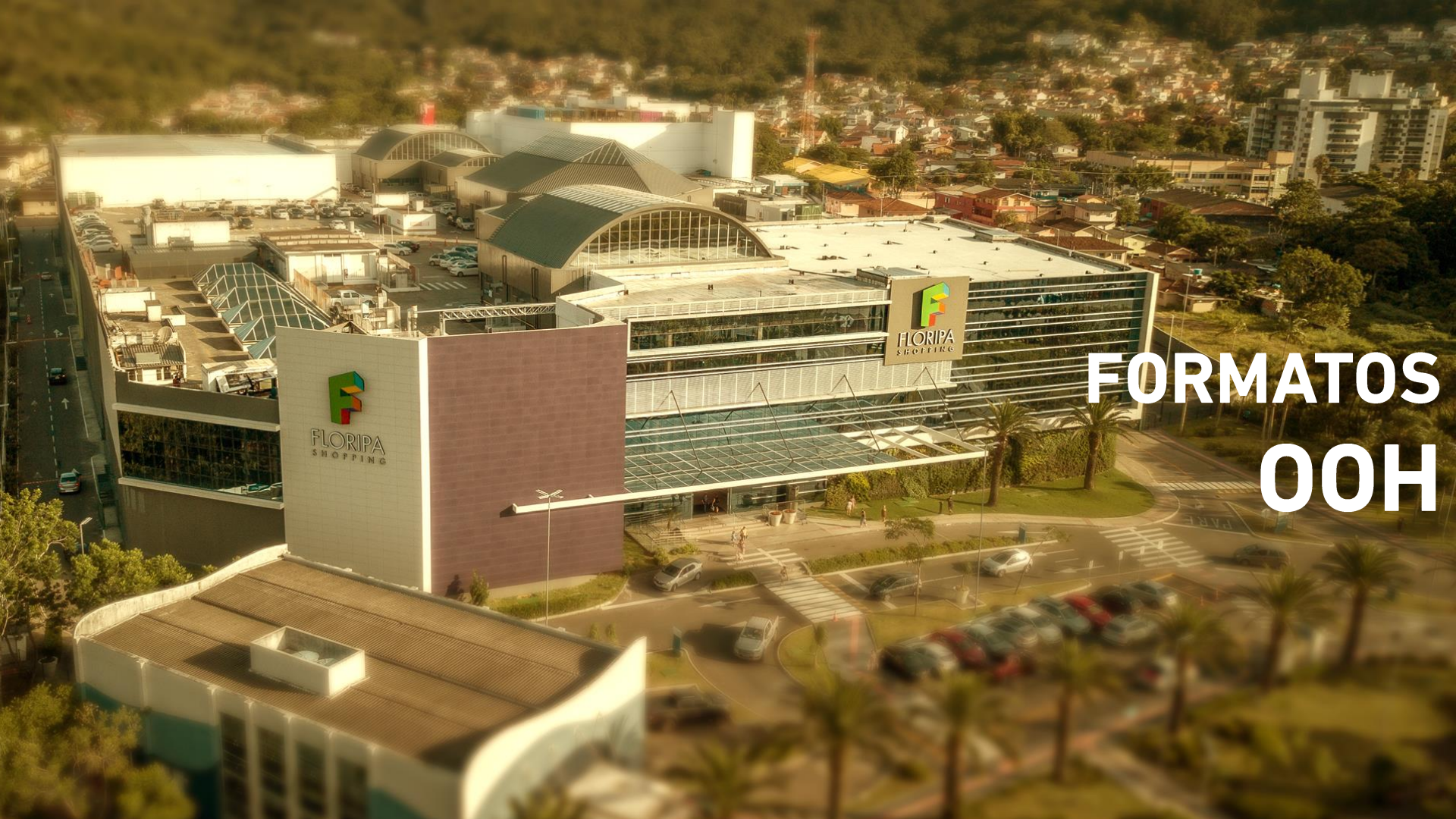
/COMPOSIÇÃO

- 1 Painel de LED – Dupla face L x H: 2880mm x 4800mm
- Spots de 15" 480 inserções (por cota /p dia)
- 14.400 inserções /p mês
- Looping 12h por dia
- 12 cotas

/FORMATOS

- VÍDEO
- 15 segundos, tamanho máximo: 12 MB
- Formato (9:16): Vertical 1920 (alt) x 1152px, MP4, MOV, AVI






FLORIPA
SHOPPING


FLORIPA
SHOPPING

**FORMATOS
00H**

Porta de Acesso

/COMPOSIÇÃO

1 Porta de acesso (SC-401)

/FORMATOS

1,72m (largura) x 2,72m (altura) 2 faces

Material: Adesivo perfurado



Espelho de Banheiros

/COMPOSIÇÃO

06 Unidades *3 femininas e 3 masculinos

/FORMATOS

Verificar

Material: Adesivo 3M



Backlight Acesso L1

/COMPOSIÇÃO

1 Painel Backlight L1

/FORMATOS

3,435m (largura) x 0,66m (altura)

Material: Lona para backlight, acabamento – ilhós para fixação com braçadeira de nylon



Mega Banner estático (Dupla Face)

/COMPOSIÇÃO

2 Mega Banners com 3,00 x 4,00m

/FORMATOS

3,00m (largura) x 4,00m (altura)

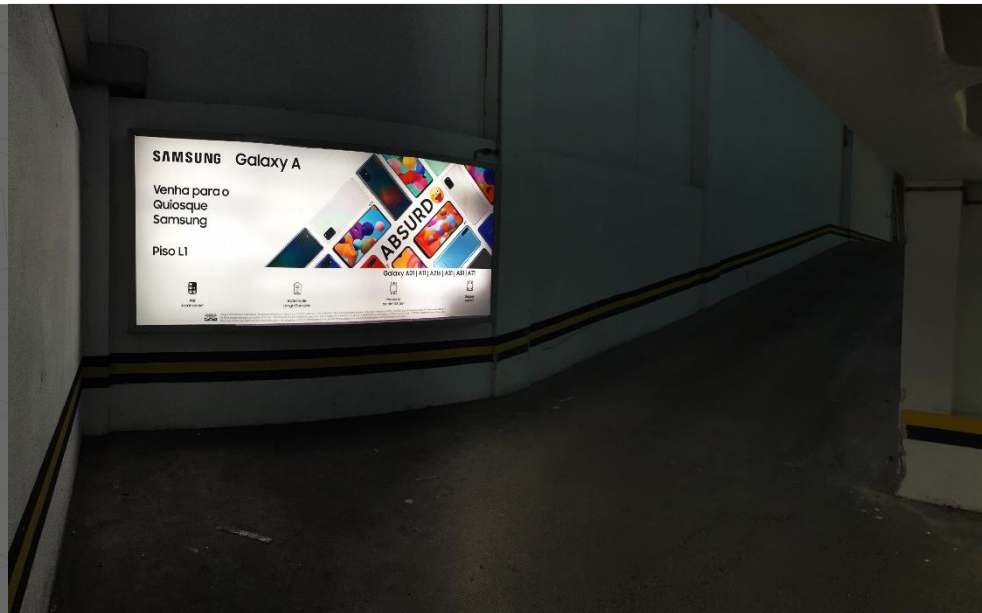
Material: Estrutura em alumínio, acabamento com fita dupla face.



Backlight Acesso G2

/COMPOSIÇÃO
1 Backlight

/FORMATOS
3,95m (largura) x 1,74m (altura)
Material: Lona para backlight, acabamento em ilhós para fixação com
braçadeira de nylon.



Backlight G2 (Em frente ao hall de elevadores)

/COMPOSIÇÃO
1 Backlight

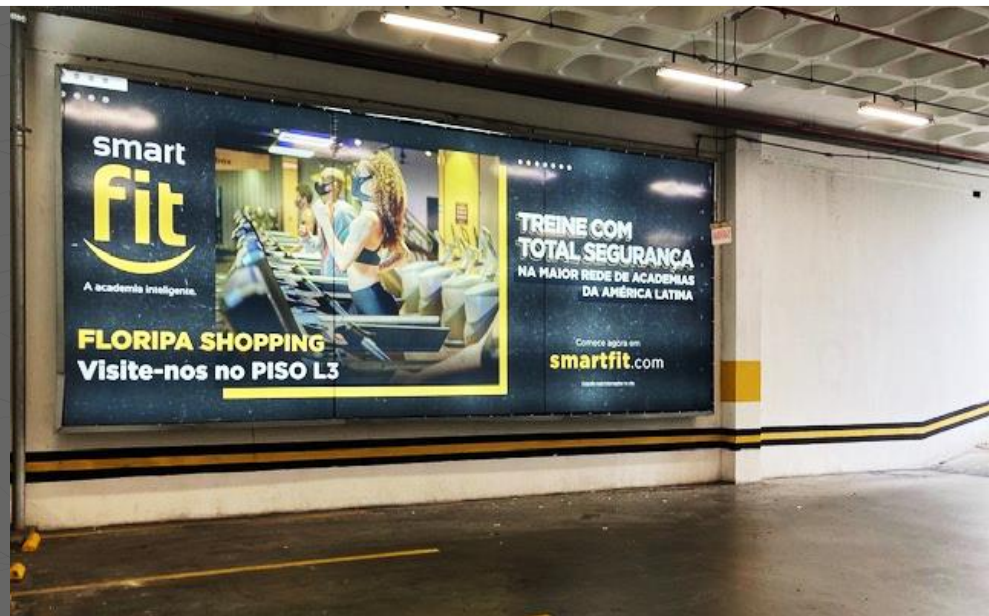
/FORMATOS
9,15m (largura) x 3,65m (altura)
Material: Lona para backlight, acabamento em ilhós para fixação com braçadeira de nylon.



Backlight G2 (Acesso a cobertura)

/COMPOSIÇÃO
1 Backlight

/FORMATOS
8,50m (largura) x 3,53m (altura)
Material: Lona para backlight, acabamento em ilhós para fixação com
braçadeira de nylon.



Adesivo de chão

/COMPOSIÇÃO

Limite de 4 unidades

Hall de elevadores, halls escadas rolantes e entradas de pedestres.

/FORMATOS

50 x 50



Display Mall

/COMPOSIÇÃO

8 Displays Aéreos dupla face

/FORMATOS

0,45 (largura) x 2,30 (altura)

Material: Confirmar



Display Praça de Alimentação

/COMPOSIÇÃO

4 Displays Aéreos dupla face

/FORMATOS

0,45 (largura) x 1,30 (altura)

Material: Lona BO, acabamento dupla face com filete de madeira ou OS nas bordas, fixado pela lona no próprio suporte de fixação na parede.



Mesas Praça de Alimentação

/COMPOSIÇÃO

30 Mesas retangulares ou 30 mesas quadradas

/FORMATOS

Mesas retangulares 1,20m x 0,70m

Mesas quadradas 0,70m x 0,70m

Material: Adesivo 3M



Fundo de Escada Rolante

/COMPOSIÇÃO

1 Fundo de Escada Rolante

/FORMATOS

3,50m (largura) x 9,50m (altura)

Material: Adesivo 3M



Lateral de Escada Rolante

/COMPOSIÇÃO

4 Escadas rolantes, 8 faces

/FORMATOS

Verificar in loco

Material: Adesivo 3M



Porta de Elevador

/COMPOSIÇÃO

16 Portas de elevadores

/FORMATOS

0,90 m (largura) x 2,00m (altura)

Material: Adesivo 3M



Cancela de Estacionamento

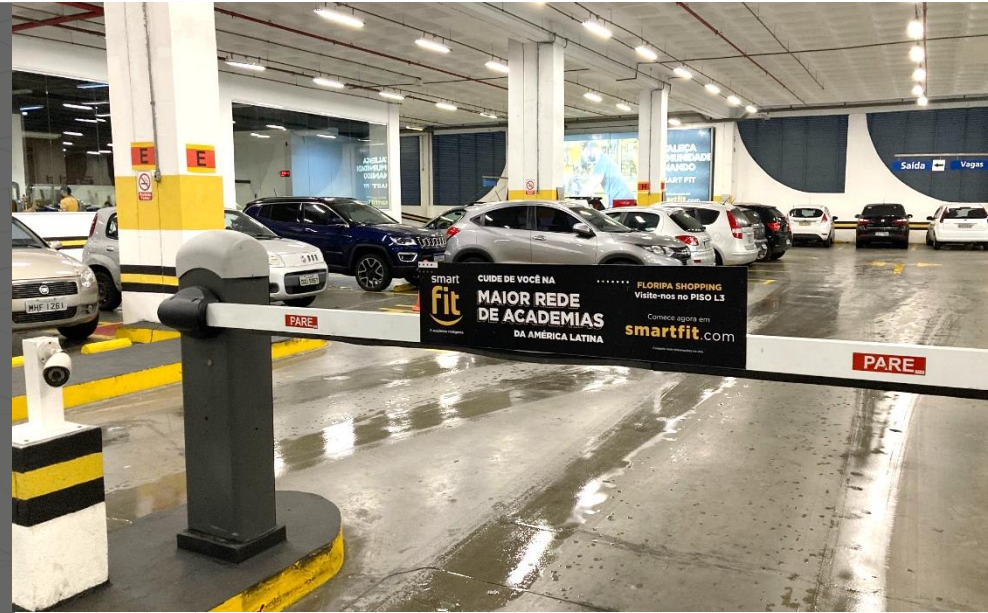
/COMPOSIÇÃO

4 Cancelas de Estacionamento

/FORMATOS

1,00m (largura) x 0,25 de (altura)

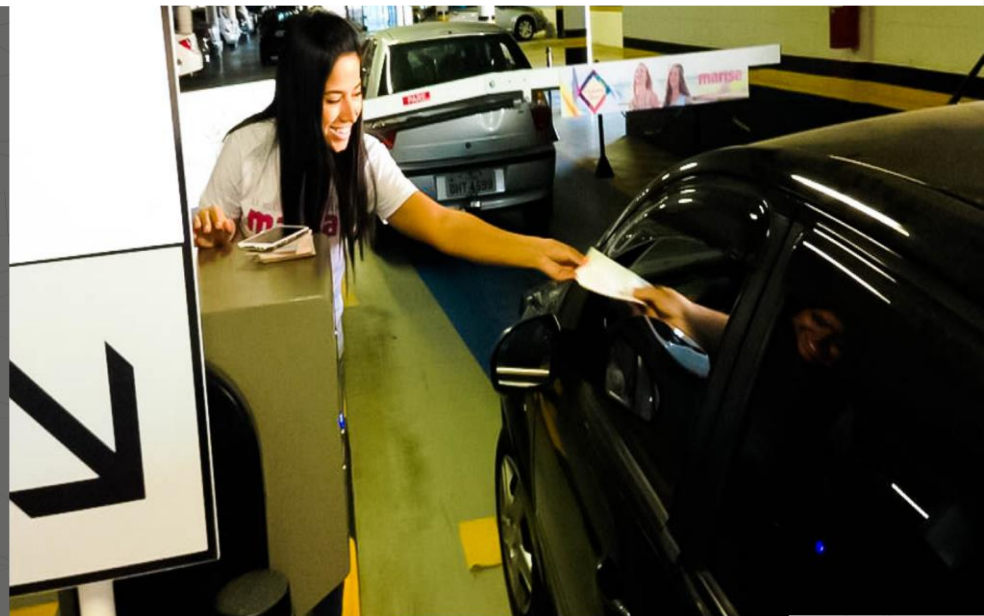
Material: Placa OS 1mm com adesivo, acabamento com fita dupla face



Sampling Cancela de Estacionamento

/COMPOSIÇÃO
2 Cancelas

/FORMATOS
Material: À definir



Backlight Entrada Estacionamento SC- 401

/COMPOSIÇÃO

3 Backlights próximos da principal entrada do Shopping (SC-401)

/FORMATOS

3,95m (largura) x 1,75m (altura)

Material: Lona para backlight com acabamento em ilhós

/INVESTIMNTO

R\$ 5.000,00 / mês / cada



Eventos

/COMPOSIÇÃO

Áreas de 30m² a 5.500m²

/DOCUMENTAÇÃO

Projeto Arquitetônico, Projeto de Elétrica, Layot, RRT ou ART, alvará Corpo de Bombeiros e Seguro de Responsabilidade Civil.

/INVESTIMENTO

Verificar



Forma de Pagamento e Procedimentos

Valores / Acréscimos

Tabela com valores líquidos.

Layout

Necessário a apresentação de layout / projeto para prévia análise e aprovação do shopping;

Produção/ Instalação/ Desinstalação

As ações/instalações deverão adequar-se rigorosamente os horários de funcionamento do Shopping ou aqueles determinados em contrato

Produção/ Instalação/ Desinstalação

Os custos de desenvolvimento, produção, montagem e desmontagem das mídias / eventos são de total responsabilidade do Cliente.

Obs.: Projetos diferenciados serão analisados e aprovados pela Administração do shopping



/ ERICK PROENÇA
/ GERENTE DE MALL E MÍDIA
/ +55 48 9 8871-2952
/ ERICK@FLORIPASHOPPING.COM.BR